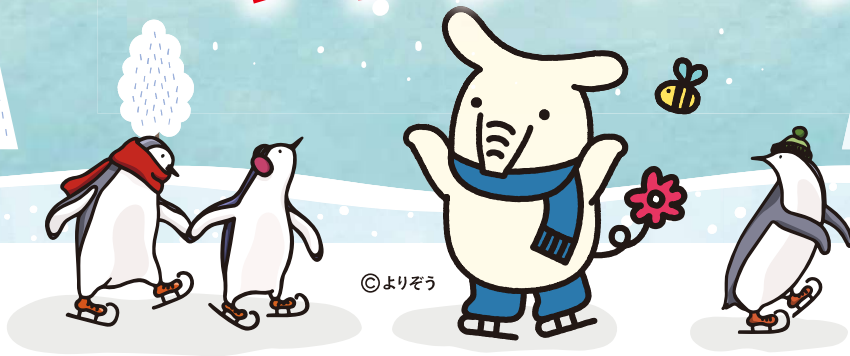


今年の冬も

年金はJA足利へ!

キャンペーン



キャンペーン期間

令和3年 11 / 1 月

令和3年 12 / 30 木

期間中に、新たにJA足利で
年金受取口座を新規ご指定いただいた方・
他金融機関から指定替えいただいた方
または年金受取口座をご予約いただいた方

プレゼント!!

※数に限りがございますのでお早めどうぞ。
※写真はイメージです。

年金受取口座
新規ご指定・指定替えの方



よりぞう
ランドリーバッグ

年金受取口座
ご予約の方



マジカ
(食器洗剤)

年金をこれからお受取りになる方

JAで年金受取の準備をはじめませんか？

年金の請求年齢を迎える誕生日3ヶ月前に日本年金機構から

「みどりの封筒(年金請求書)」が送られてきます。

※お近くのJA窓口(渉外担当者)にご連絡ください。



他金融機関で年金をすでにお受取中の方

JAで年金をお受取りになりませんか？

所定の用紙にご記入いただくだけで、変更できます。

※記入についてはJA職員が丁寧に
アドバイスいたします。

年金受給権者受取機関変更届

JAはどなたでもご利用いただけます。お気軽にご相談ください

JA足利 本所 金融課 TEL.0284-41-7153

足利支所 TEL.0284-41-2588
東支所 TEL.0284-41-3678
北支所 TEL.0284-41-3663

久野支所 TEL.0284-71-9039
筑波支所 TEL.0284-71-3023
山辺支所 TEL.0284-71-1626

御厨支所 TEL.0284-71-1601
梁田支所 TEL.0284-71-0027

西支所 TEL.0284-62-1011
坂西支所 TEL.0284-63-1227

2021年11月現在