

<麦類の栽培ポイント>

今年も麦類の播種時期になりました。湿害対策等の基本技術を徹底し、高品質麦の生産に取り組みましょう。

1 適期播種と生育管理

年内の生育を十分に確保し、高品質麦の安定生産を図るため適期に播種しましょう。播種の遅れは、細麦・被害粒の発生が懸念されます。

【播種期間の目安】

小麦：11月10日～11月20日

二条大麦：11月15日～11月25日

二条裸麦：11月10日～11月15日

※気温が高い予報の時は5日程度遅らせ、低い予報の時は5日程度早めましょう。

気象庁の1か月予報によると、11月の気温は平年並と予想されています。(10月14日時点)

【小麦の施肥】

近年、小麦はタンパク質含量が低い傾向が続いています。基準施肥量(窒素成分10kg～12kg/10a)を参考に、令和2年産の成績に応じた施肥設計をしましょう。

- ①基肥には肥効調整型肥料(BB麦専用麦の香、BBとちぎ麦専用500)を施用しましょう。
- ②オール14やBB-372などの即効性成分のみの基肥を施用した場合は、生育状況に応じて莖立ち期直前か穂揃い期の追肥を検討しましょう。

【大麦の施肥】

タンパク質含量の生産者平均は10.3%と適正範囲に入っていますが、いつ下がってもおかしくありません。特にタンパク質含量が低いブルーカードの方は、

- ①基肥でオール14を使用している場合は、肥効調整型肥料(BB麦専用麦の香)に変えましょう。
- ②肥効調整型肥料(BB麦専用麦の香)を使用してタンパク質含量が低い場合は、施肥量を上げましょう。

2 湿害対策の徹底

麦は播種期・生育期・登熟期の全栽培期間を通して湿害を受けやすい作物です。昨年産は播種後の降雨により一部で湿害が生じ、再播種した圃場もありました。

湿害の時期	湿害の影響
播種時	出芽不良
生育期	莖数不足、一穂粒数不足
登熟期	粒充実不足

湿害防止のために以下の対策を組み合わせる実施しましょう。

- (1) 排水溝(明きょ)の設置
地表の水はけを良くする対策で、播種前・播種直後が最も効果的です。
- (2) 稲刈り後の弾丸暗渠の設置
水が地下に抜けるため、排水の効果が高いです。

(裏面あり)

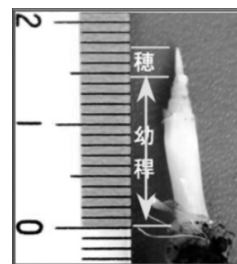


3 麦踏み

年内1～2回、年明け後から茎立ち期直前までに2回程度実施しましょう。根張りを良くすることや、霜などによる凍上害防止の効果があります。

雨上がり直後や土壤水分が高いときは、圃場を踏み固めてしまい、生育不良を招くので行わないようにしましょう。

幼穂がこの位の長さ（2cm以下位）になるまで踏圧できます →



4 雑草防除

雑草の発生を抑制するため、播種後に除草剤の全面土壌処理を行います。

雑草の種類	除草剤名	使用時期
一年生雑草	ボクサー	大麦は播種後～麦2葉期まで 小麦は播種後～4葉期まで (雑草発生前～雑草発生始期)
	リベレーターフロアブル	播種後～麦3葉期まで (雑草発生前～イネ科雑草1葉期まで)
	リベレーターG	播種後～麦2葉期まで (雑草発生前～イネ科雑草1葉期まで)
	ムギレンジャー乳剤 クリアターン乳剤・細粒剤F	播種後出芽前(雑草発生前) 播種直後(雑草発生前)
一年生雑草 (ツユガ、ガツリガサ、オ、アノミ科を除く)	トレファノサイド乳剤	播種後～出芽前(雑草発生前) 生育期(雑草発生前) 但し、収穫45日前まで

※令和2年10月9日現在の登録内容

※ボクサー・リベレーターフロアブル・リベレーターG・ムギレンジャー乳剤は抵抗性スズメノテッポウに効果を発揮します。

※抵抗性雑草の発生を回避するため、土壌処理剤はローテーションで使用しましょう。

※除草剤（農薬）を使用する時は、ラベルの表示を確認して正しく使用してください。

5 種子消毒の実施

大麦斑葉病やなまぐさ黒穂病といった種子伝染性病害が増加傾向にあります。

発病後の薬剤による防除は困難です。種子消毒で予防し、健全な麦の生産に努めましょう。

麦類種子消毒剤の主な適用一覧（令和2年10月9日現在の登録内容）

農薬名	対象作物	登録内容	使用方法
ベンレートTコート	麦類	斑葉病、なまぐさ黒穂病	種子粉衣
ベンレートT水和剤20	麦類	斑葉病、なまぐさ黒穂病	10～20分間種子浸漬、種子粉衣
ホームイ水和剤	麦類(小麦を除く)	斑葉病、なまぐさ黒穂病	種子粉衣、 6～24時間種子浸漬
	小麦	斑葉病、なまぐさ黒穂病	
ベフラン液剤25	麦類(小麦を除く)	斑葉病、なまぐさ黒穂病	種子吹き付け処理又は塗沫処理 10～30分間種子浸漬
	小麦	なまぐさ黒穂病	

※種子消毒の効果は、浸漬処理＞湿粉衣処理＞乾粉衣処理 の順で効果が高いとされています。

※機械播きには種子粉衣または、短時間浸漬で処理します。

※農薬を使用する時は、ラベルの表示を確認して正しく使用してください。